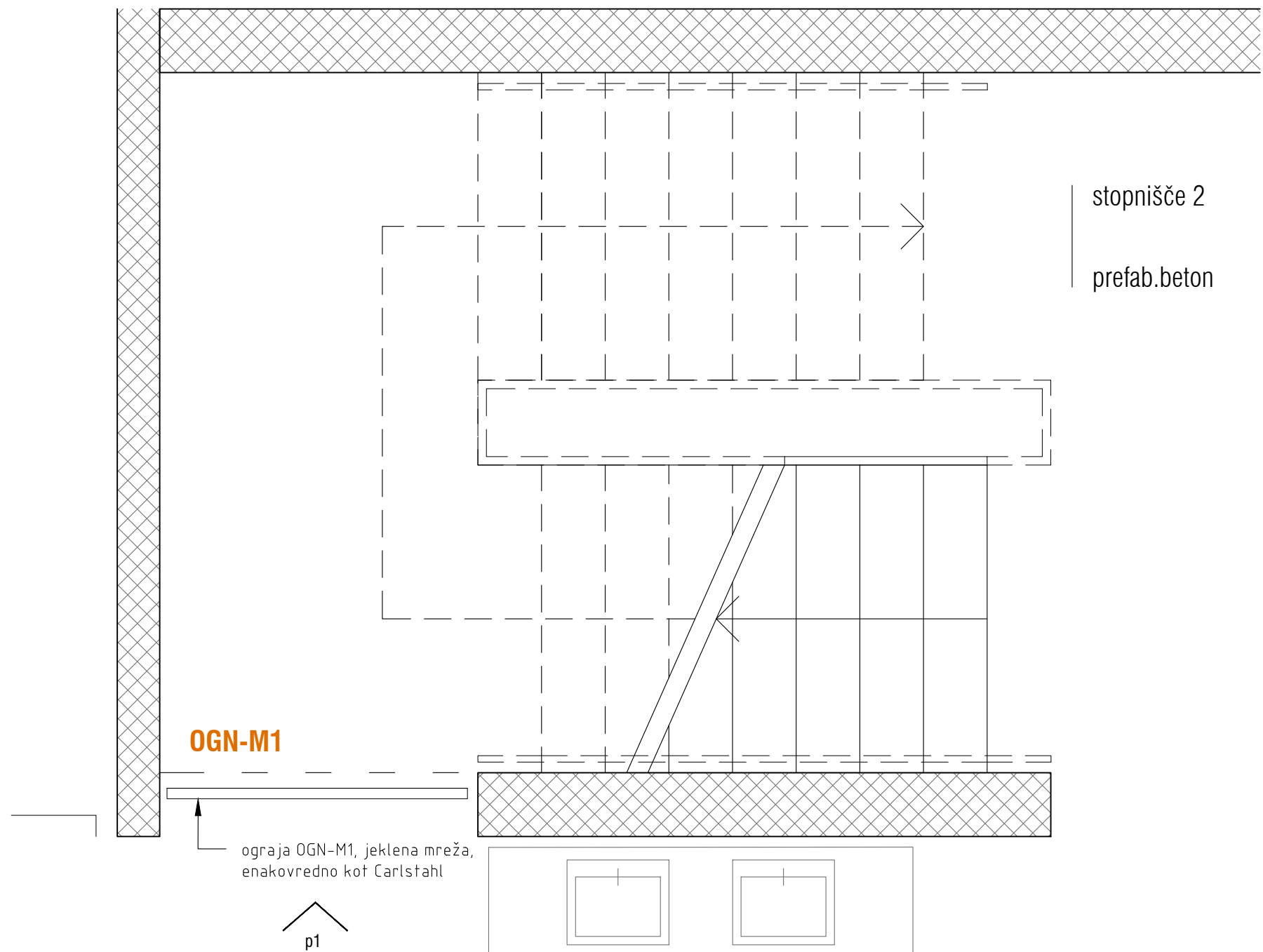
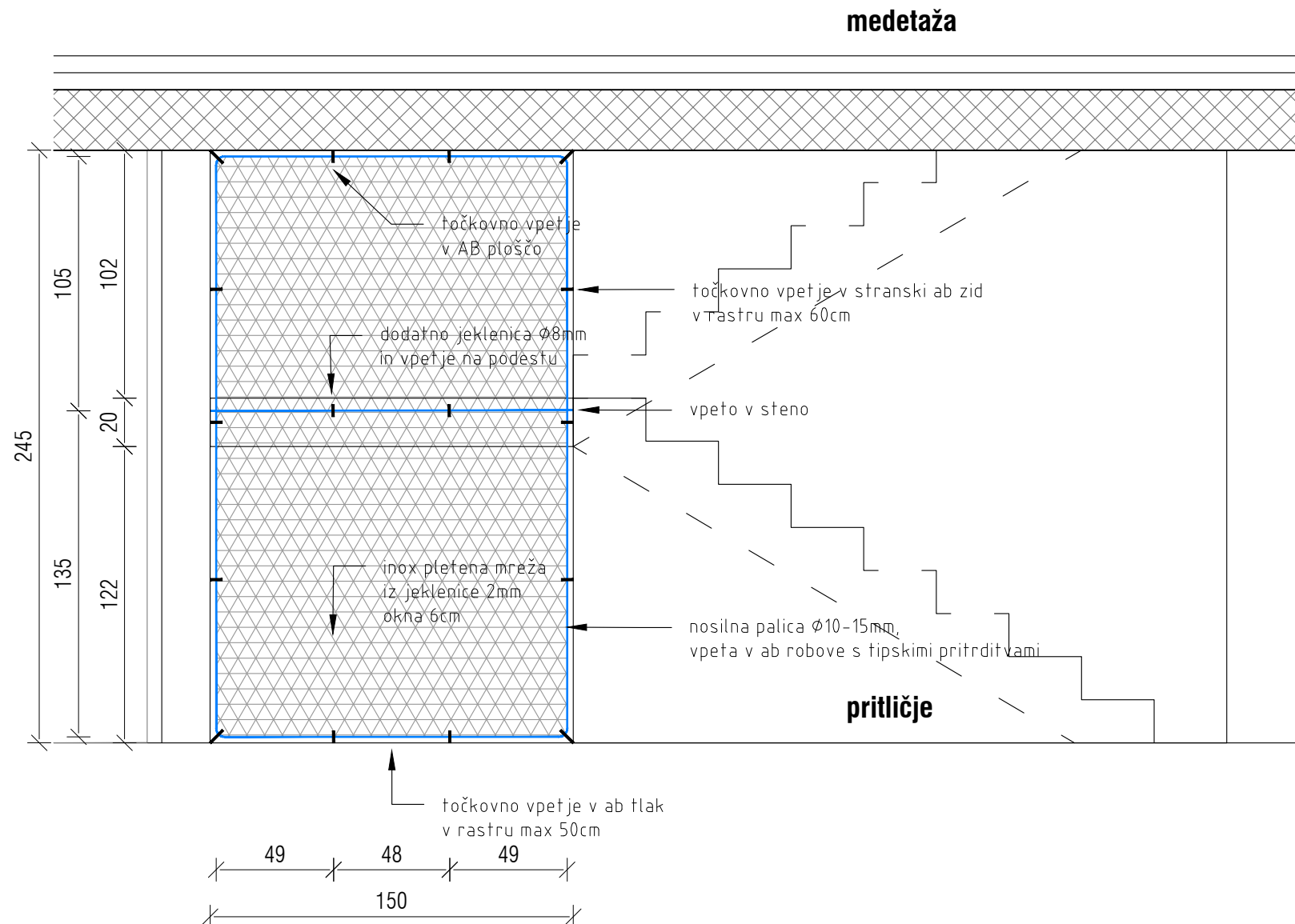


TLORIS

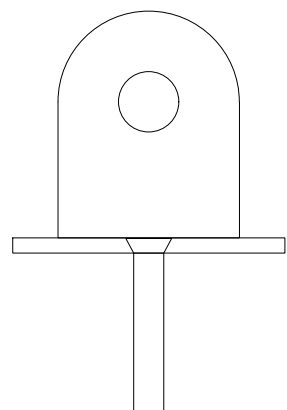


POGLED 1

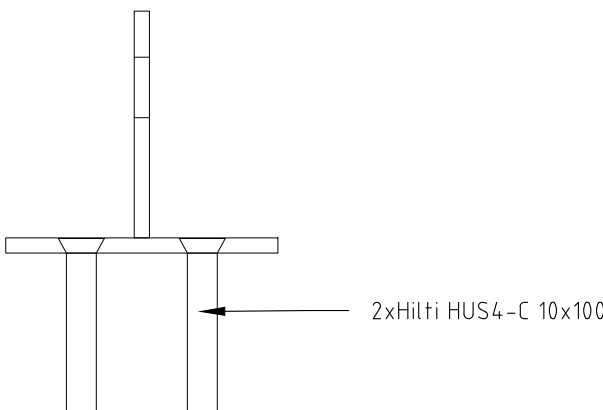


DETAJL PRITRDTIVE NOSILNE PALICE Z UŠESOM, M 1:5

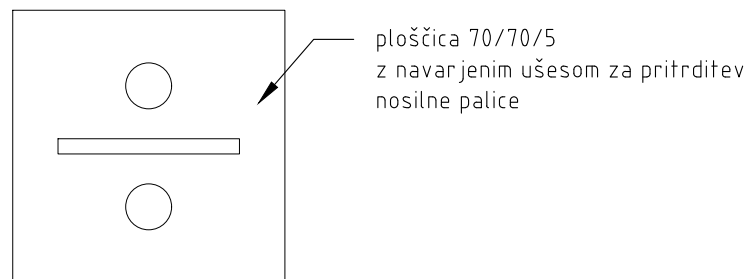
POGLED



PREREZ



TLORIS



CENTER PLEZALNIH ŠPORTOV LJUBLJANA



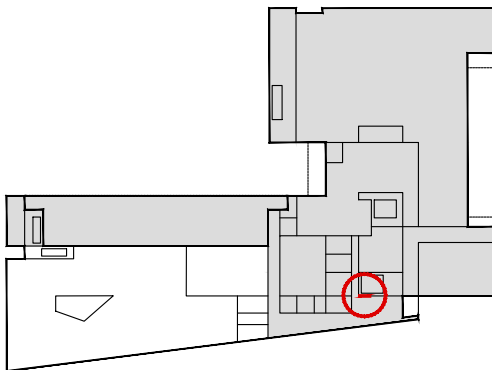
LEGENDA		armiran beton		toplotna izolacija mineralnega izvora
		opeka / porobeton		toplotna izolacija xps
		armirano cementni estrih		hidroizolacija
		podložni beton		mavčno kartonska stena
		± 3.26 kota finalnega tlaka		± 3.26 kota finalnega tlaka

± 0.00=293.50 m n.v.

OPOZORILO!

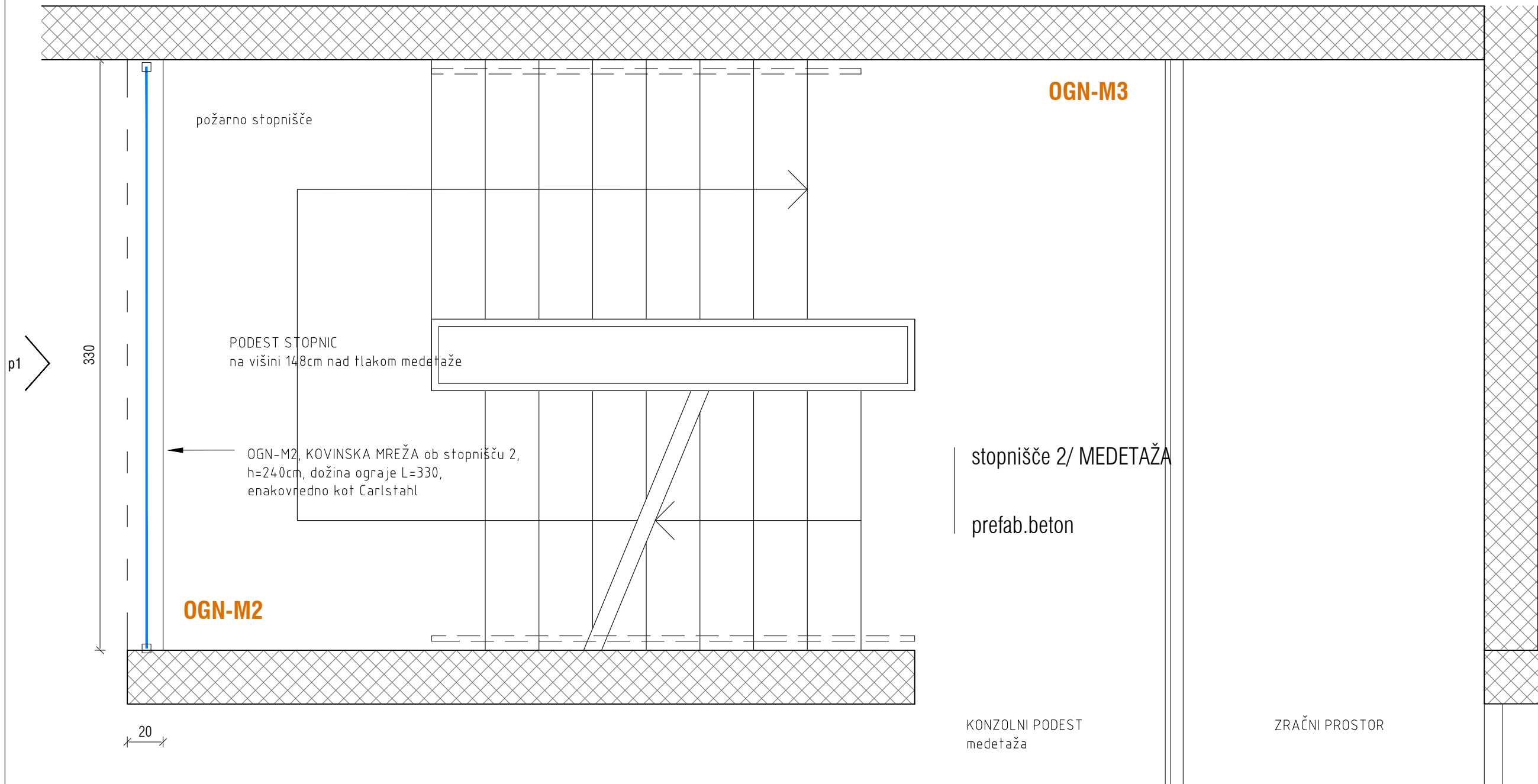
- vse detajle in izvedbe je potrebno pravočasno uskladiti z odgovornim projektantom arhitekture,
- za vse serijske elemente je potrebno izdelati vzorce, ki jih pisno potrdi odgovorni projektant, nadzor in naročnik,
- spremembe ali zamenjave mora pisno potrditi odgovorni vodja projekta, nadzor in naročnik,
- vse višine v načrtih so definirane od kote finalnega tlaka ± 0.00

POZICIJA OGRAJE:

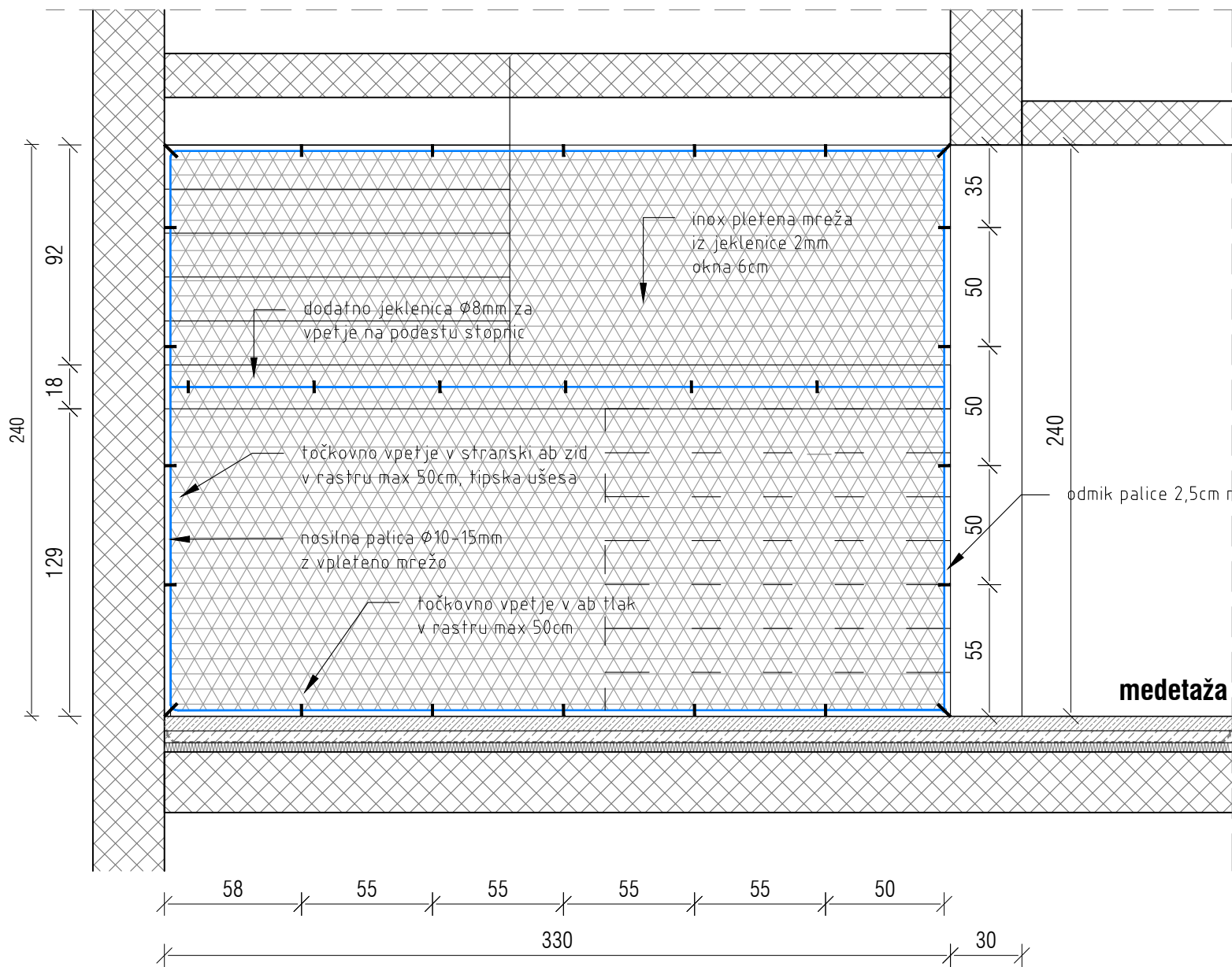


kontrarhitekti
kontekstualne rešitve v arhitekturi

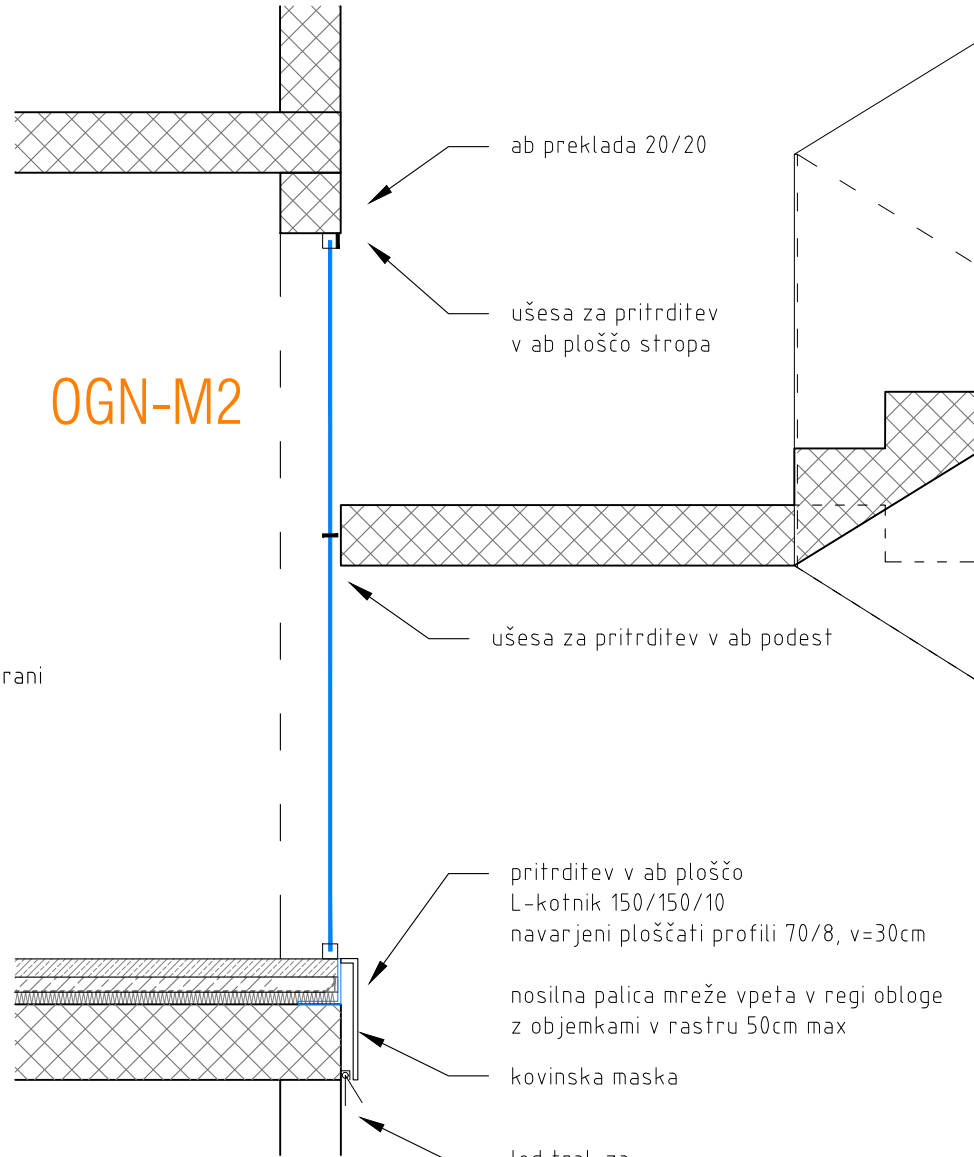
projektant	KONTRA arhitekti d.o.o., Grudnovno nabrežje 23, SI-1000 Ljubljana, www.kontra.si / info@kontra.si			kontekstualne rešitve v arhitekturi	
naročnik	Mestna občina Ljubljana Mestni trg 1 1000 Ljubljana			naziv objekta / gradnje	
vrsta gradnje	novogradnja			risba	
vrsta načrta	1 - NAČRT ARHITEKTURE			faza	
odgovorni vodja projekta	Mojca Gregorski, univ.dipl.inž.arh. ZAPS PA 1222			CENTER PLEZALNIH ŠPORTOV LJUBLJANA	
odgovorni projektant	Miha Kajzelj, univ.dipl.inž.arh. ZAPS PA 0860			OGN-M1	
projektanti/sodelavci	Tina Kavčič, mag.inž.arh., Špela Kranjec, mag.inž.arh.			MREŽNA OGRAJA V MEDETAŽI	
				PZI	
				Številka projekta	
				190/23	
				merilo	
				1:25, 1:5	
				Številka načrta	
				190/23-A	
				datum	
				20.5.2025	
				spremembe	
				Številka lista	
				5. 1.1	



POGLED 1



POGLED 2



CENTER PLEZALNIH ŠPORTOV LJUBLJANA



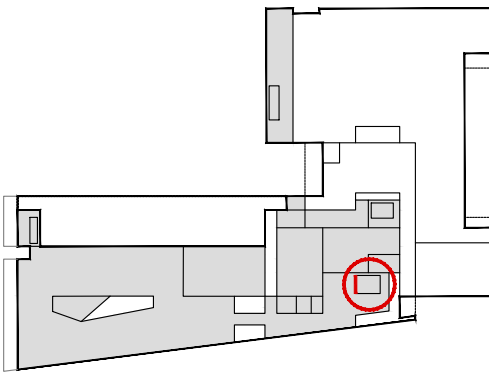
LEGENDA		armiran beton		toplotna izolacija mineralnega izvora
		opeka / porobeton		toplotna izolacija xps
		armirano cementni estrih		hidroizolacija
		podložni beton		mavčno kartonska stena
		kota finalnega tlaka		
		zg. kota plošče		višine v tlorisu

± 0.00=293.50 m n.v.

OPOZORILO!

- vse detaje in izvedbe je potrebno pravočasno uskladiti z odgovornim projektantom arhitekture,
- za vse serijske elemente je potrebno izdelati vzorce, ki jih pisno potrdi odgovorni projektant, nadzor in naročnik,
- spremembe ali zamenjave mora pisno potrditi odgovorni vodja projekta, nadzor in naročnik,
- vse višine v načrtih so definirane od kote finalnega tlaka ± 0.00

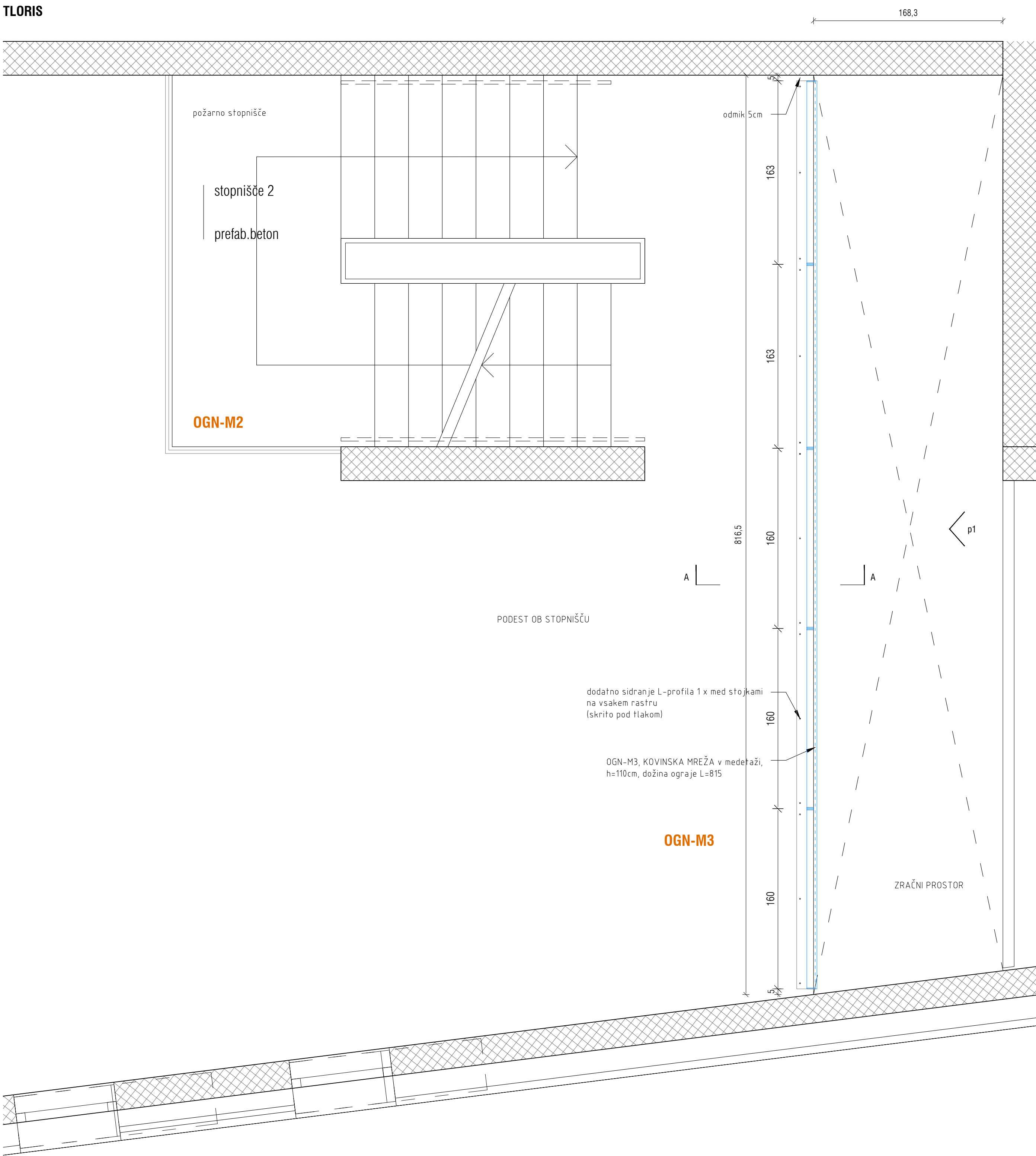
POZICIJA OGRAJE:



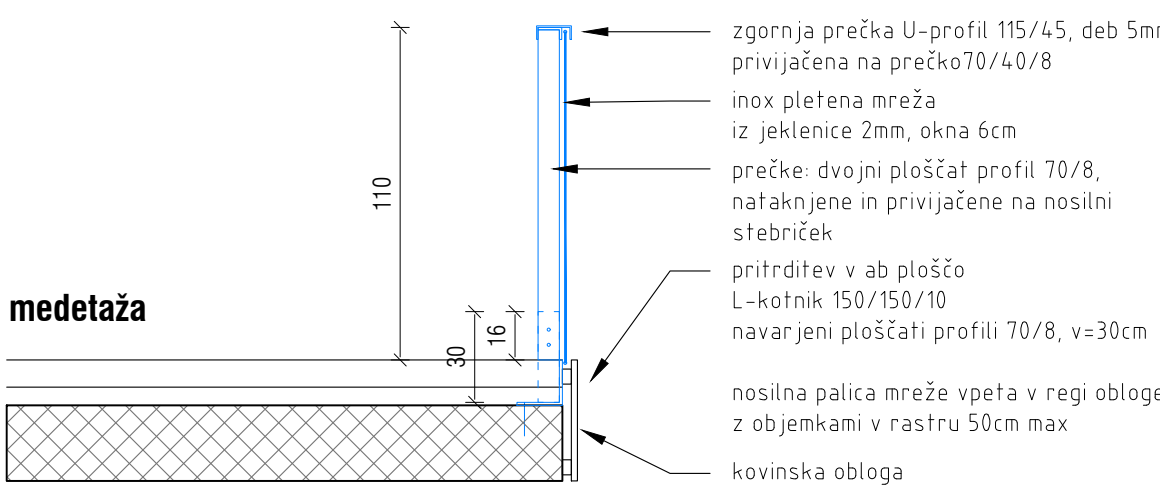
kontrarhitekti
kontekstualne rešitve v arhitekturi

projektant	KONTRA arhitekti d.o.o., Grudново nabrežje 23, SI-1000 Ljubljana, www.kontra.si / info@kontra.si			naziv objekta / gradnje	
naročnik	Mestna občina Ljubljana Mestni trg 1 1000 Ljubljana			CENTER PLEZALNIH ŠPORTOV LJUBLJANA	
vrsta gradnje	novogradnja			risba	faza
vrsta načrta	1 - NAČRT ARHITEKTURE			OGN-M2 MREŽNA OGRAJA V MEDETAŽI	
odgovorni vodja projekta	Mojca Gregorski, univ.dipl.inž.arh. ZAPS PA 1222			številka projekta	190/23
odgovorni projektant	Miha Kajželj, univ.dipl.inž.arh. ZAPS PA 0860			merilo	1:25
projektanti/sodelavci	Tina Kavčič, mag.inž.arh., Špela Kranjec, mag.inž.arh.			številka načrta	190/23-A
				datum	20.5.2025
				spremembe	
				številka lista	

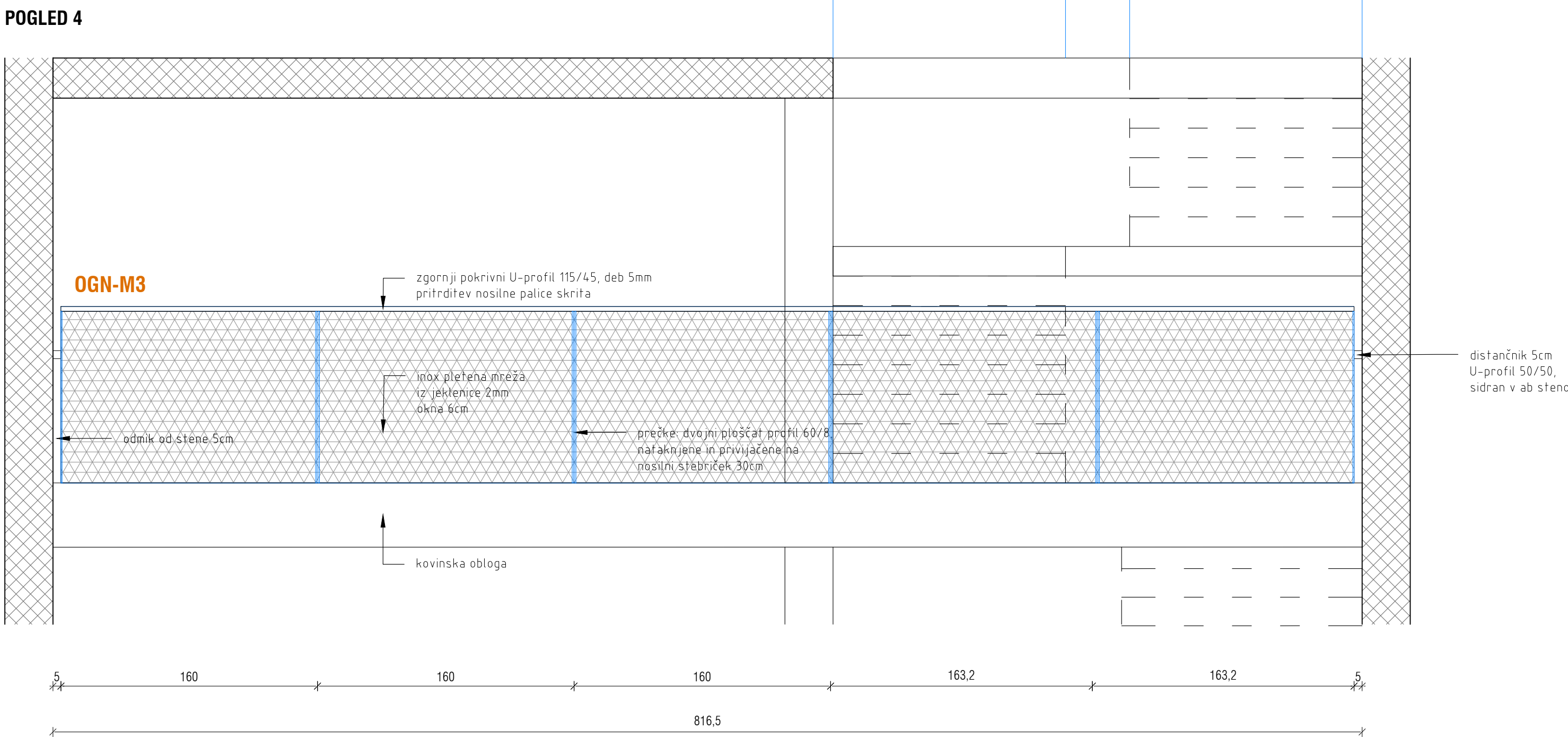
TLORIS



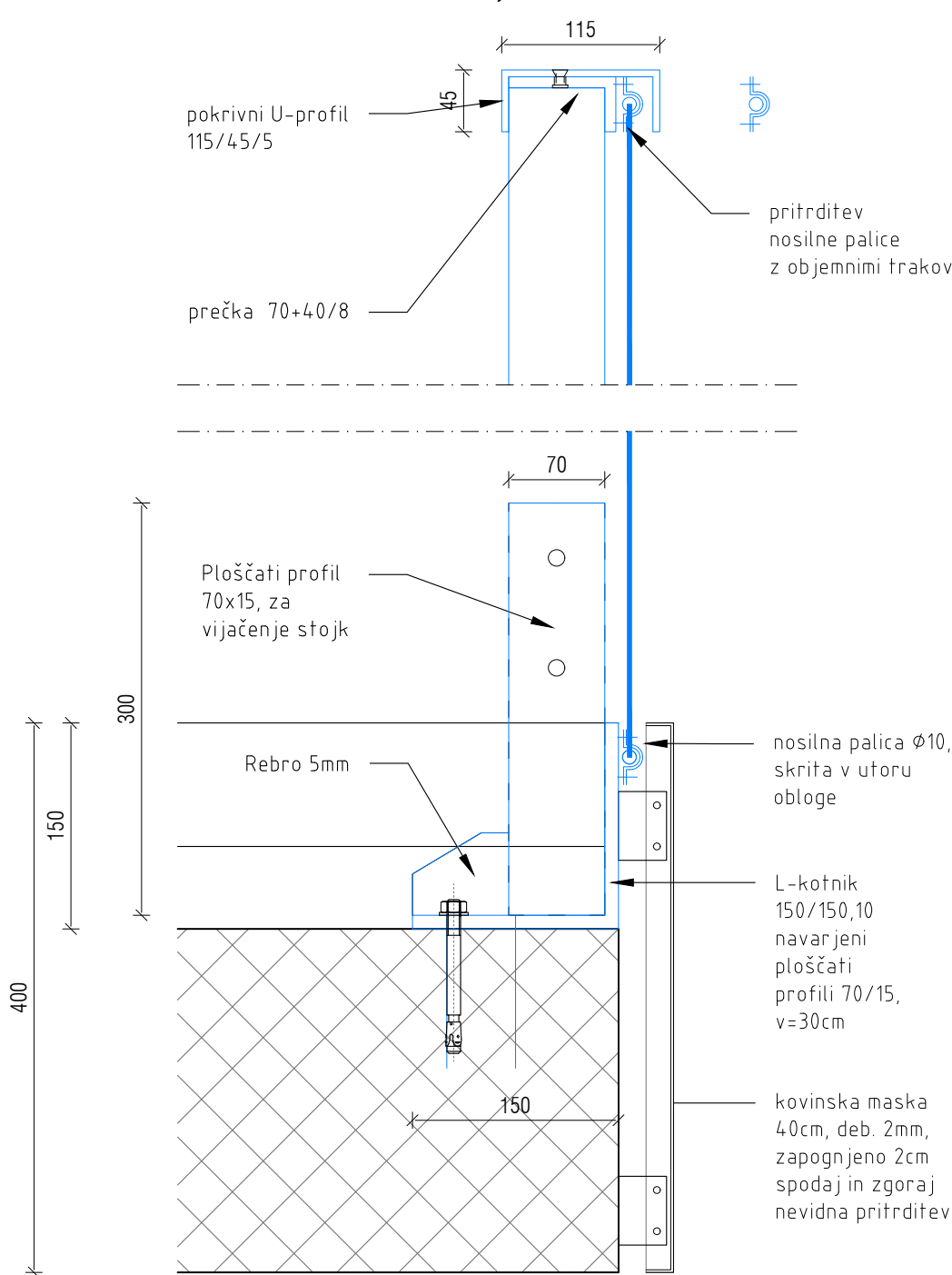
PREREZ AA



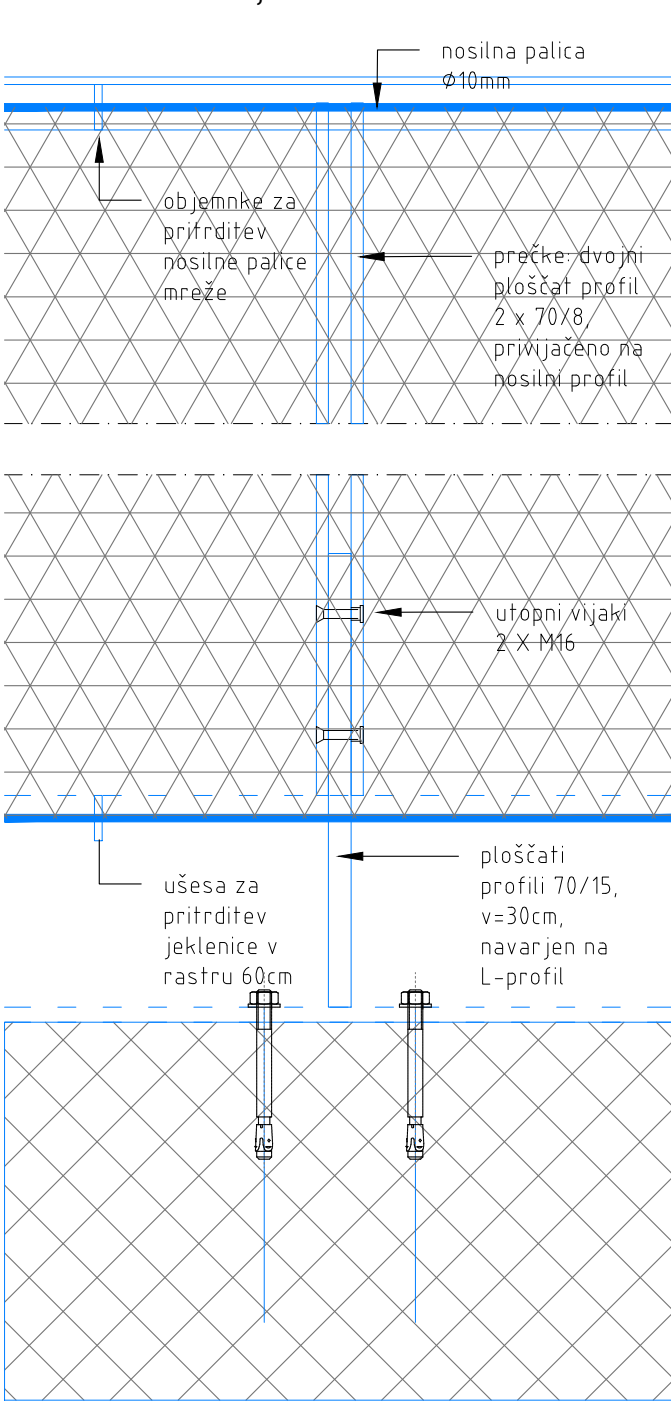
POGLED 4



DETALJ: PREČNI PREREZ, M 1:5



DETALJ: POGLED, M 1:5



CENTER PLEZALNIH ŠPORTOV LJUBLJANA

armiran beton	toplotna izolacija mineralnega izvora
opeka / porobeton	toplotna izolacija xps
armirano cementni estrih	hidroizolacija
podložni beton	maslovno kartonska stena

± 0.00 = 293.50 m n.v.

kota finalnega tla

± 0.00 = 293.50 m n.v.

± 0.00 = 293.50 m n.v.

± 0.00 = 293.50 m n.v.

± 0.00 = 293.50 m n.v.

± 0.00 = 293.50 m n.v.

± 0.00 = 293.50 m n.v.

± 0.00 = 293.50 m n.v.

± 0.00 = 293.50 m n.v.

± 0.00 = 293.50 m n.v.

± 0.00 = 293.50 m n.v.

± 0.00 = 293.50 m n.v.

± 0.00 = 293.50 m n.v.

± 0.00 = 293.50 m n.v.

± 0.00 = 293.50 m n.v.

± 0.00 = 293.50 m n.v.

± 0.00 = 293.50 m n.v.

± 0.00 = 293.50 m n.v.

± 0.00 = 293.50 m n.v.

± 0.00 = 293.50 m n.v.

± 0.00 = 293.50 m n.v.

± 0.00 = 293.50 m n.v.

± 0.00 = 293.50 m n.v.

± 0.00 = 293.50 m n.v.

± 0.00 = 293.50 m n.v.

± 0.00 = 293.50 m n.v.

± 0.00 = 293.50 m n.v.

± 0.00 = 293.50 m n.v.

± 0.00 = 293.50 m n.v.

± 0.00 = 293.50 m n.v.

± 0.00 = 293.50 m n.v.

± 0.00 = 293.50 m n.v.

± 0.00 = 293.50 m n.v.

± 0.00 = 293.50 m n.v.

± 0.00 = 293.50 m n.v.

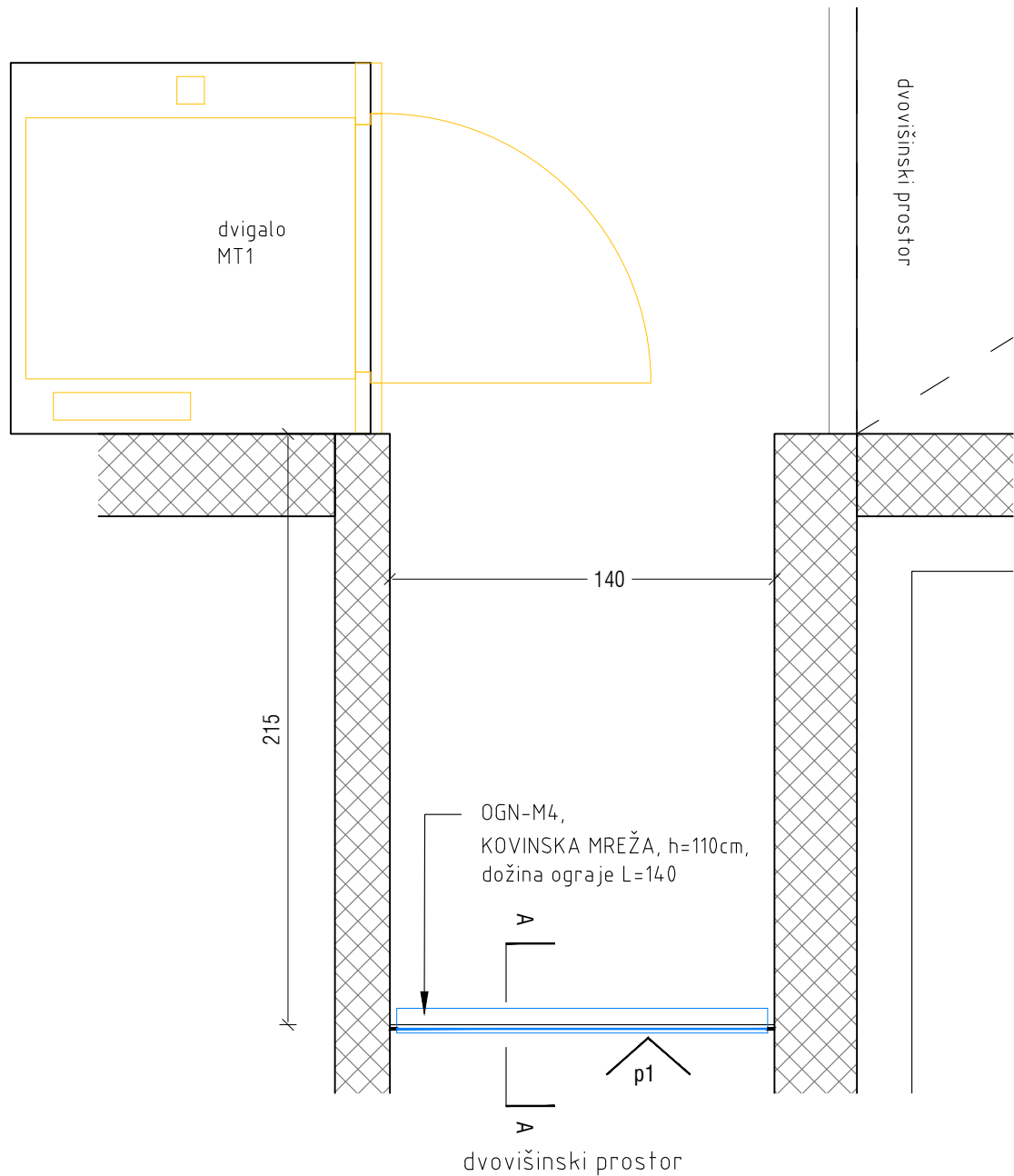
± 0.00 = 293.50 m n.v.

kontrarhitekti

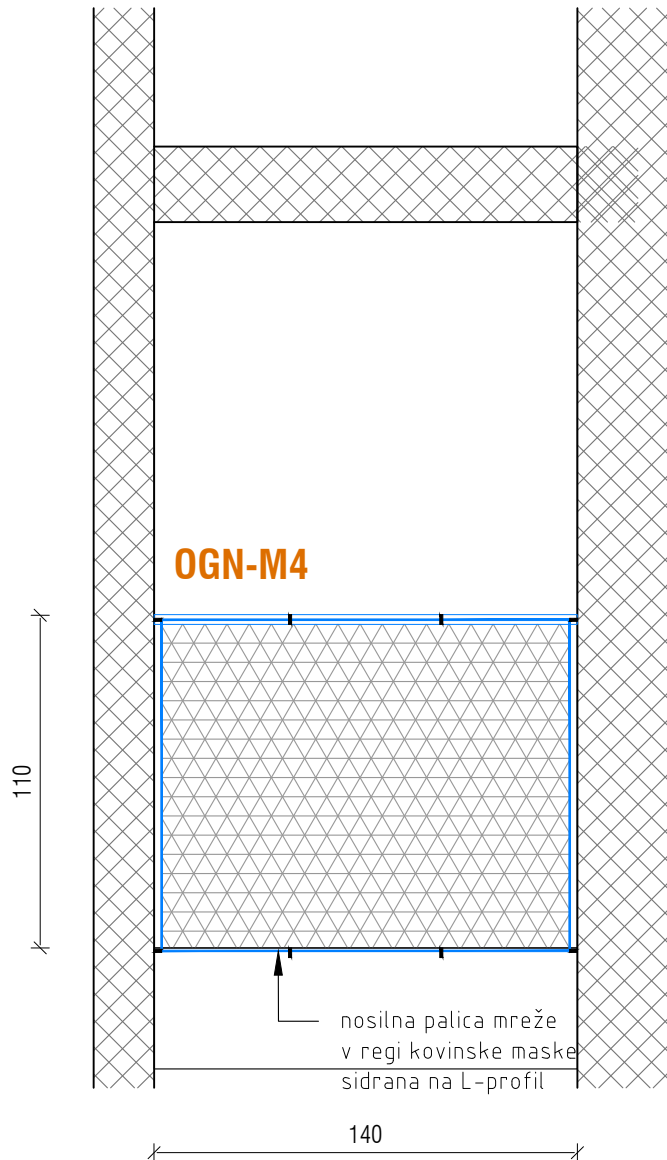
kontekstualne rešitve v arhitekturi

projekant	KONTRA arhitekti d.o.o., Grudnovo nabrežje 23, SI-1000 Ljubljana, www.kontra.si / info@kontra.si	razvrstitev objekta / gradnje	CENTER PLEZALNIH ŠPORTOV LJUBLJANA
naročnik	Mestna občina Ljubljana Mestni trg 1 1000 Ljubljana	risba	faza
vrsta gradnje	novogradnja	OGN-M3	MREŽNA OGRAJA V MEDETAŽI
vrsta račta	1 - NAČRT ARHITEKTURE	PZI	
odgovorni vodja projekta	Mojca Gregorič, univ.dipl.inž.arh., ZAPS PA 1222	število projekta	190/23
odgovorni projektant	Miha Kajželj, univ.dipl.inž.arh., ZAPS PA 0860	merilo	1:25, 1:5
projekant/sodelavci	Tina Kavčič, mag.inž.arh., Spela Kranjčec, mag.inž.arh.	datum	20.5.2025
		spremembe	
		število lista	5.1.3

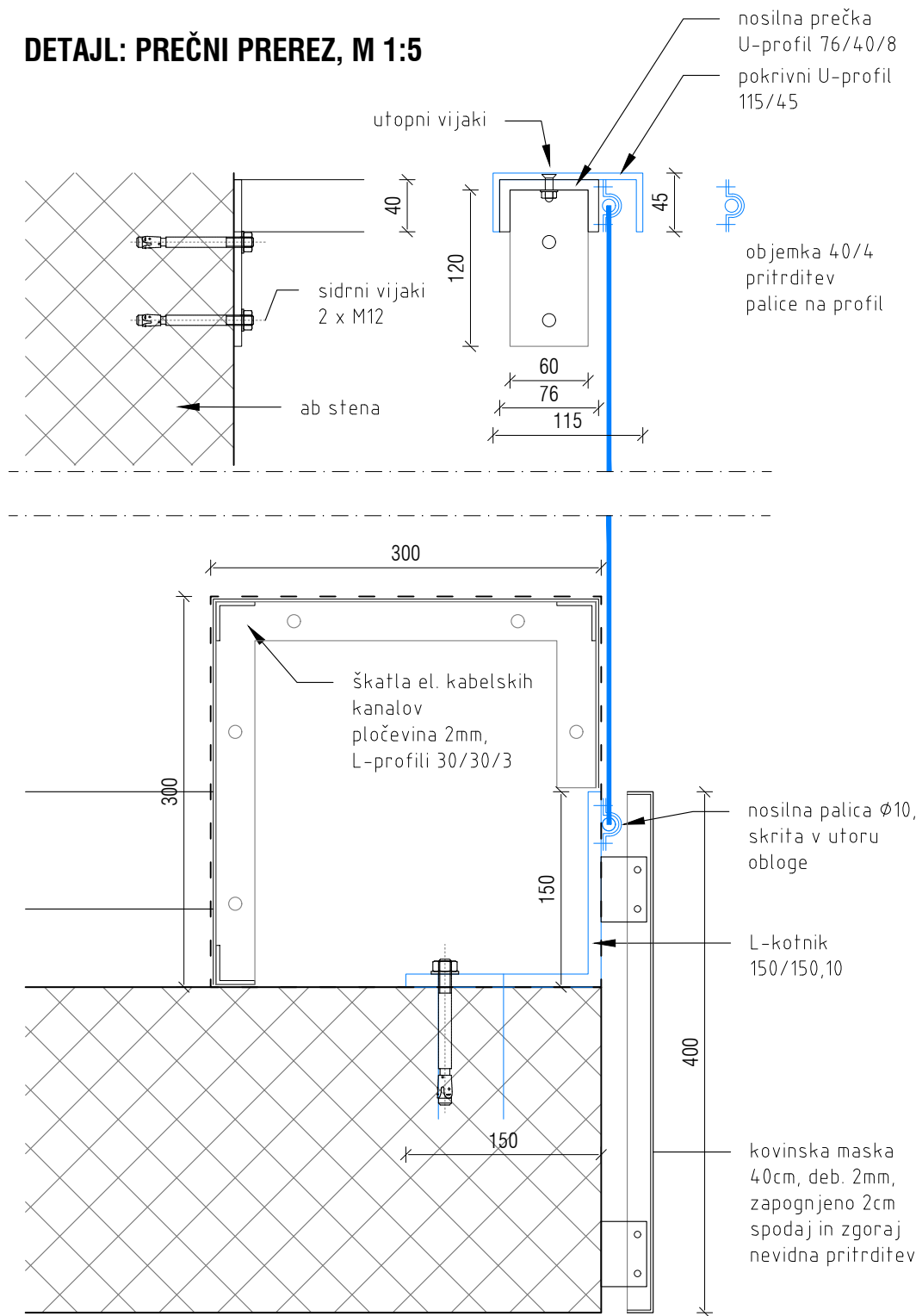
TLORIS



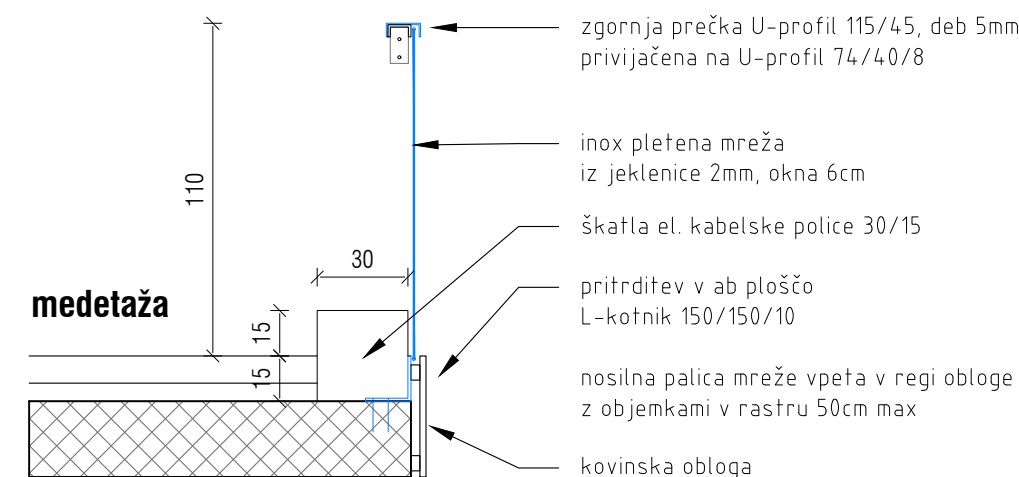
POGLED 1



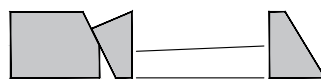
DETAJL: PREČNI PREREZ, M 1:5



PREREZ AA



CENTER PLEZALNIH ŠPORTOV LJUBLJANA



LEGENDA

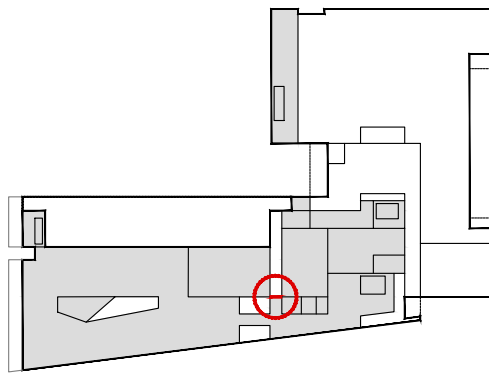
	armiran beton		toplotna izolacija mineralnega izvora
	opeka / porobeton		toplotna izolacija xps
	armirano cementni estrih		hidroizolacija
	podložni beton		mavčno kartonska stena
	kota finalnega tlaka		
	zg. kota plosče		

± 0.00=293.50 m n.v.

OPOZORILO!

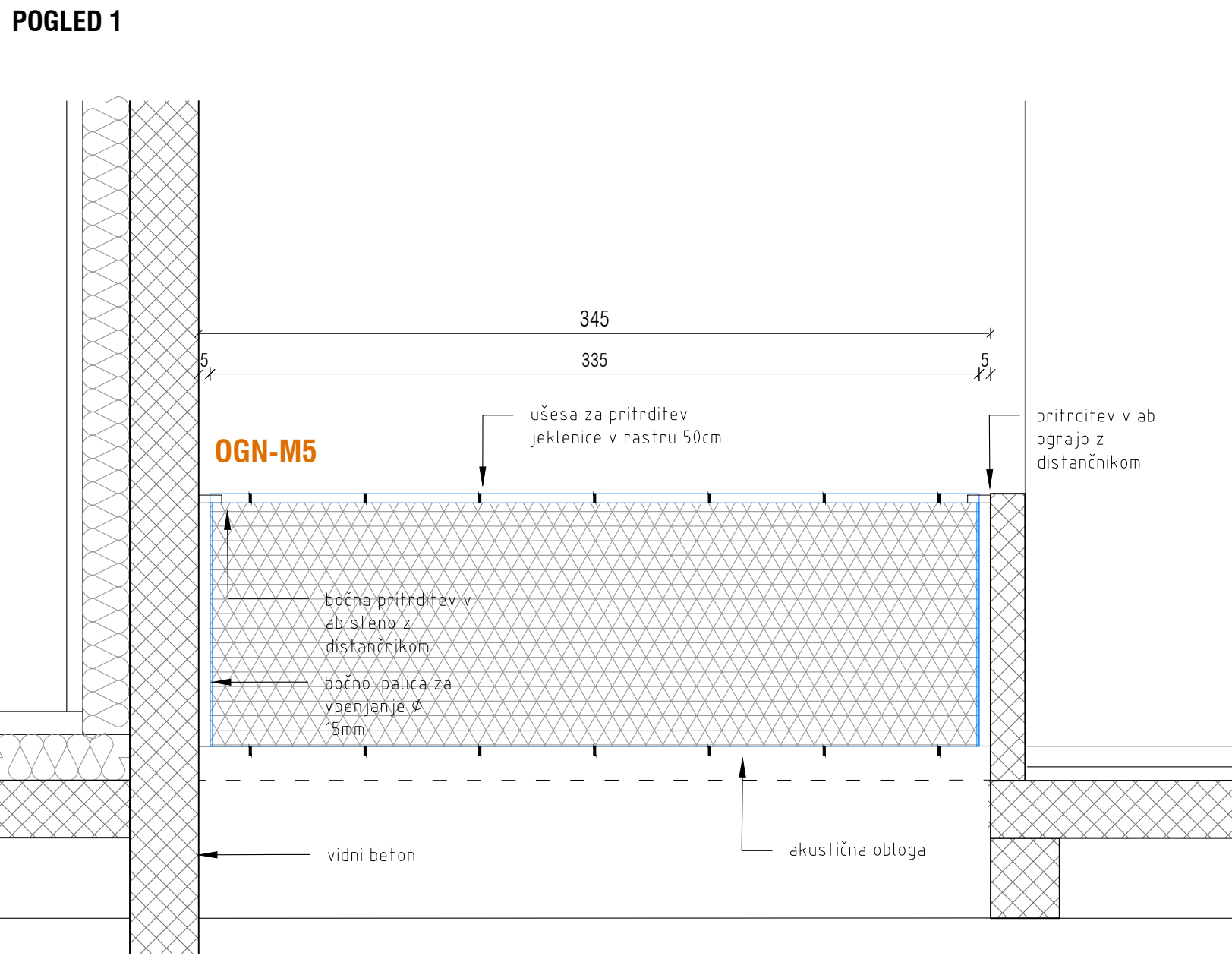
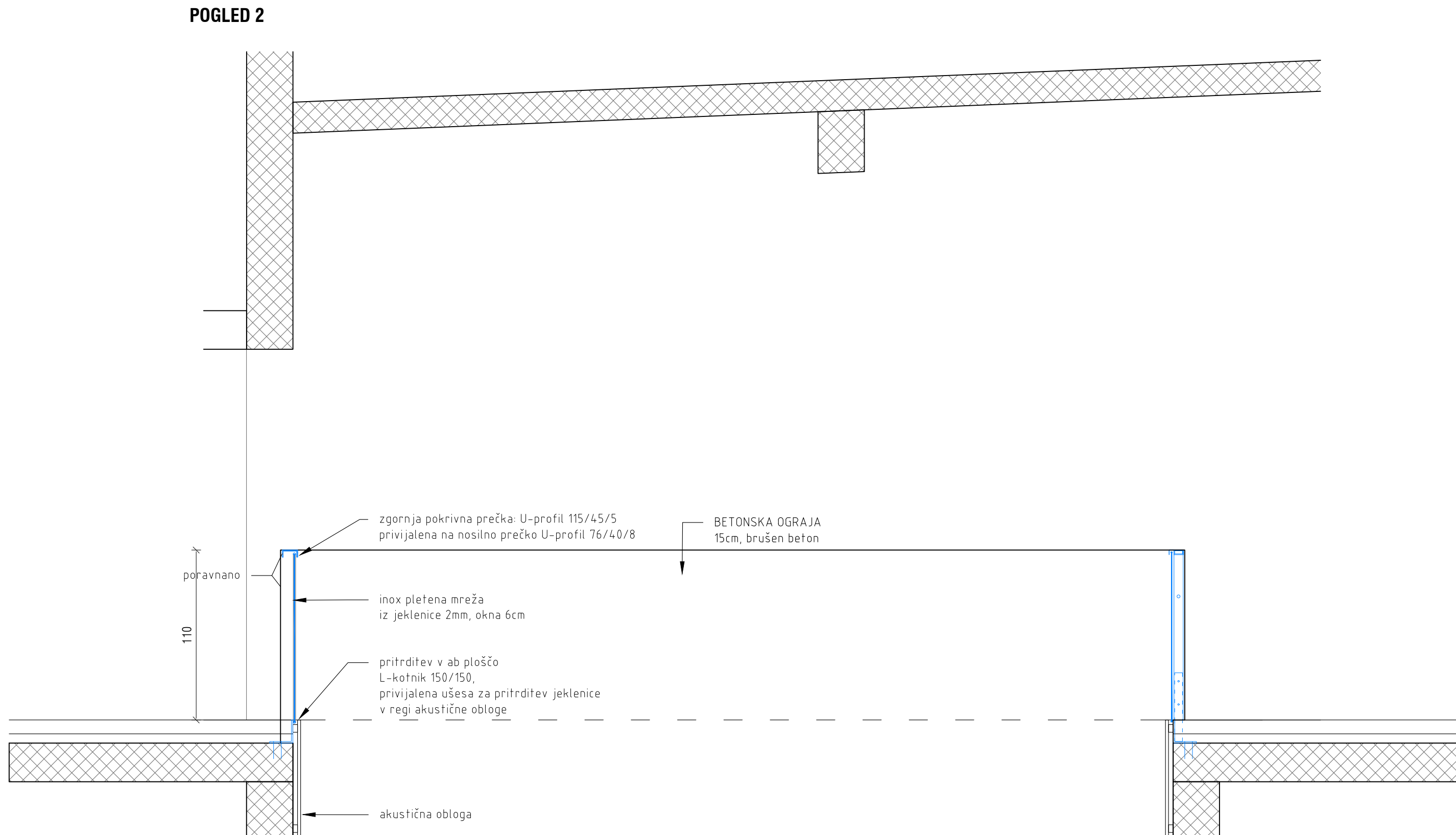
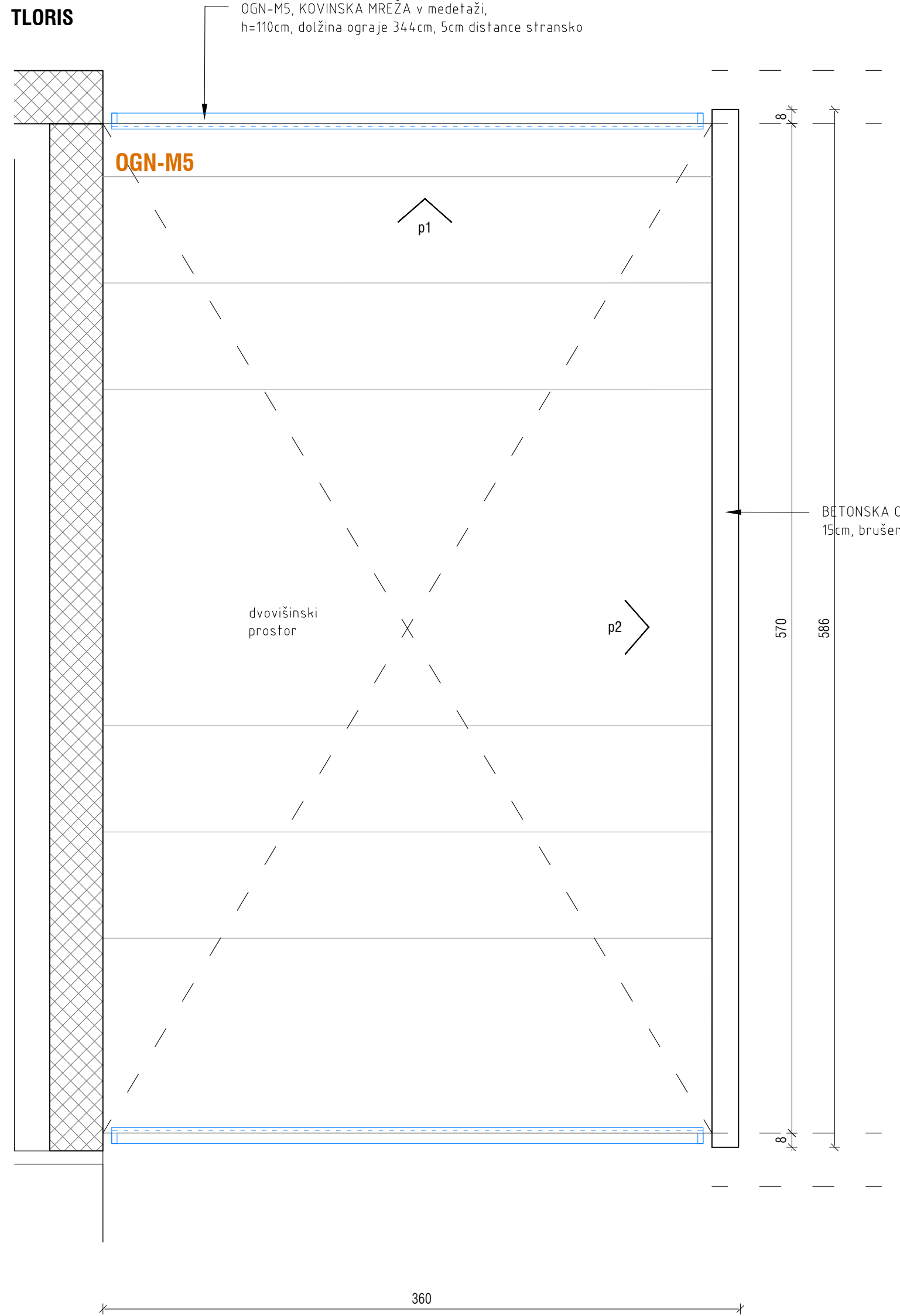
- vse detaje in izvedbe je potrebno pravočasno uskladiti z odgovornim projektantom arhitekture,
- za vse serijske elemente je potrebno izdelati vzorce, ki jih pisno potrdi odgovorni projektant, nadzor in naročnik,
- spremembe ali zamenjave mora pisno potrditi odgovorni vodja projekta, nadzor in naročnik,
- vse višine v načrtih so definirane od kote finalnega tlaka ± 0.00

POZICIJA OGRAJE:



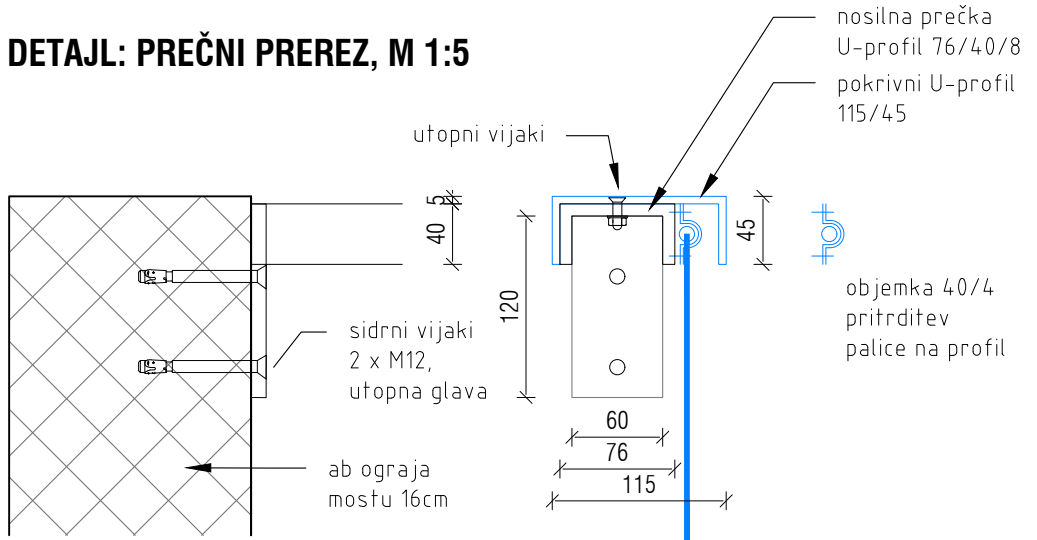
kontrarhitekti
kontekstualne rešitve v arhitekturi

projektant	KONTRA arhitekti d.o.o., Grudnovno nabrežje 23, SI-1000 Ljubljana, www.kontra.si / info@kontra.si			konstrukcijske rešitve v arhitekturi	
naročnik	Mestna občina Ljubljana Mestni trg 1 1000 Ljubljana			naziv objekta / gradnje CENTER PLEZALNIH ŠPORTOV LJUBLJANA	
vrsta gradnje	novogradnja			risba faza	
vrsta načrta	1 - NAČRT ARHITEKTURE			OGN-M4 MREŽNA OGRAJA V MEDETAŽI PZI	
odgovorni vodja projekta	Mojca Gregorski, univ.dipl.inž.arh. ZAPS PA 1222			številka projekta	190/23 merilo 1:25, 1:5
odgovorni projektant	Miha Kajželj, univ.dipl.inž.arh. ZAPS PA 0860			številka načrta	190/23-A datum 20.5.2025
projektanti/sodelavci	Tina Kavčič, mag.inž.arh., Špela Kranjec, mag.inž.arh.			spremembe	
				številka lista 5.1.4	

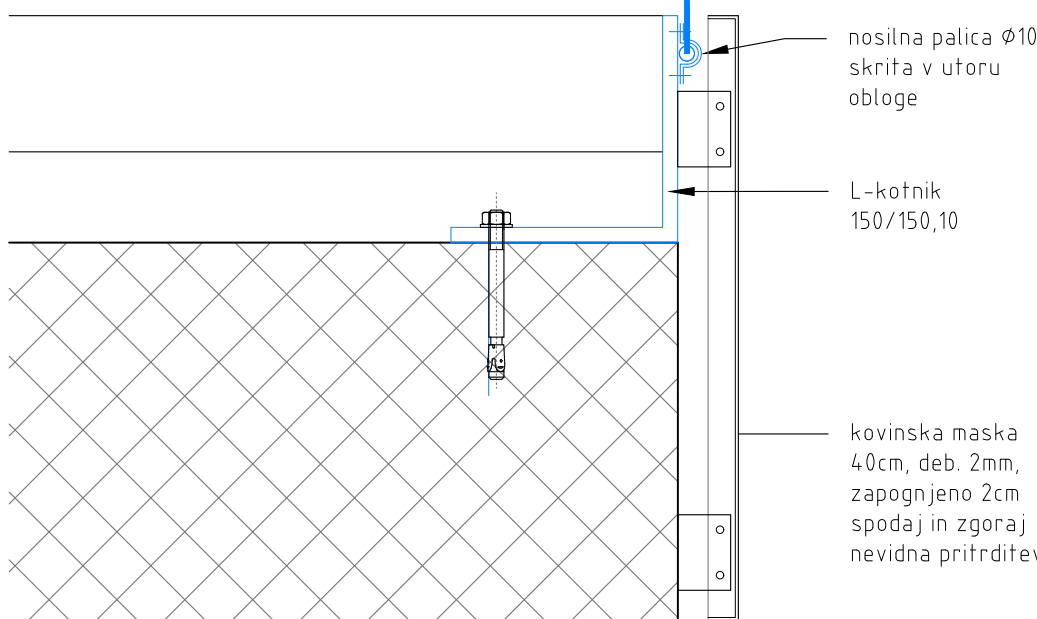


PRITRĐITEV PREČKE V STENO, M 1:5

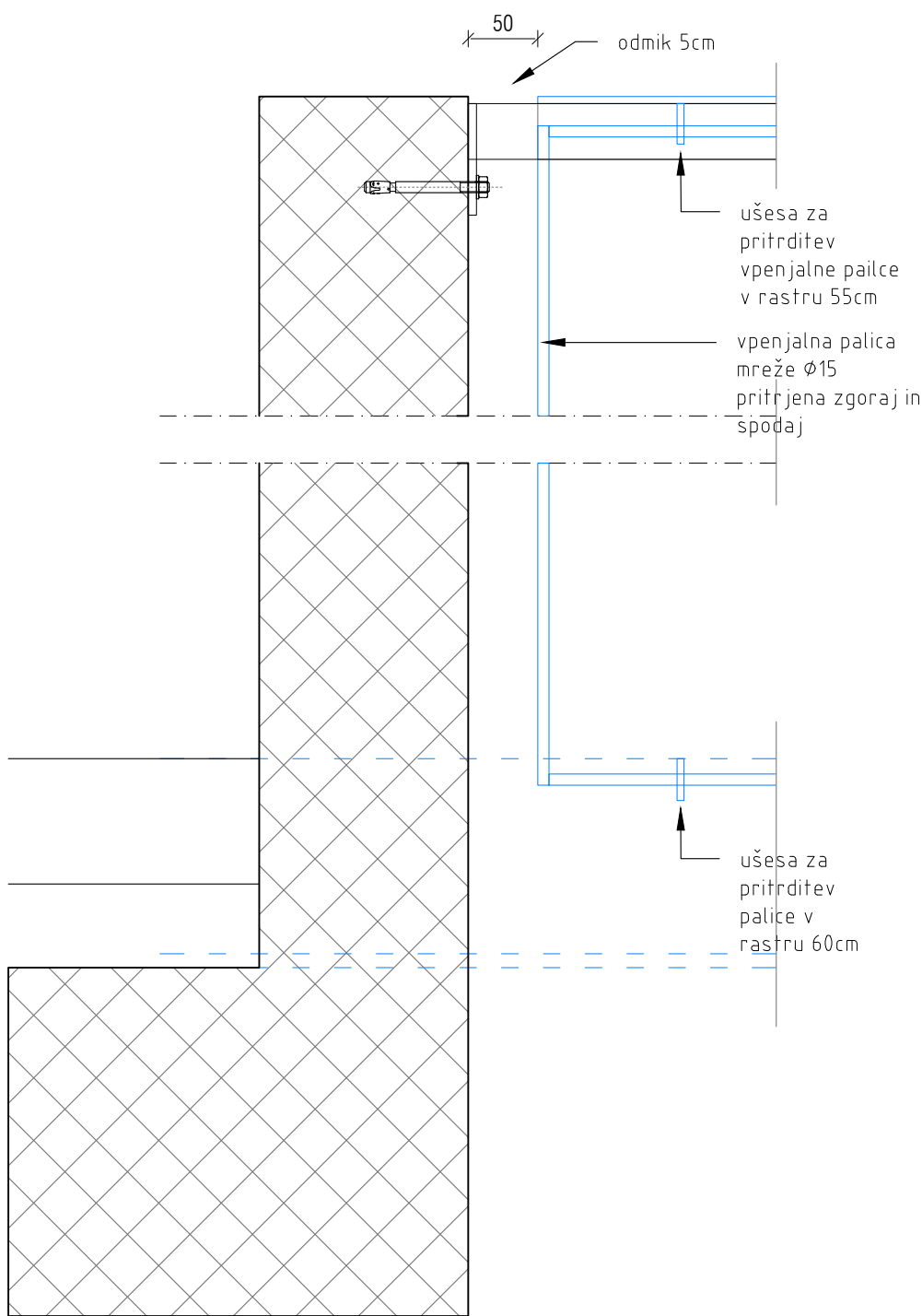
DETALJ: PREČNI PREREZ, M 1:5



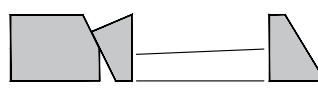
pritrđitev na zid



DETALJ: POGLED, M 1:5



CENTER PLEZALNIH ŠPORTOV LJUBLJANA



LEGENDA		armiran beton		toplotna izolacija mineralnega izvora
		opeka / porobeton		toplotna izolacija xps
		armirano cementni estrih		hidroizolacija
		podložni beton		mavčno kartonska stena
		kota finalnega tlaka		

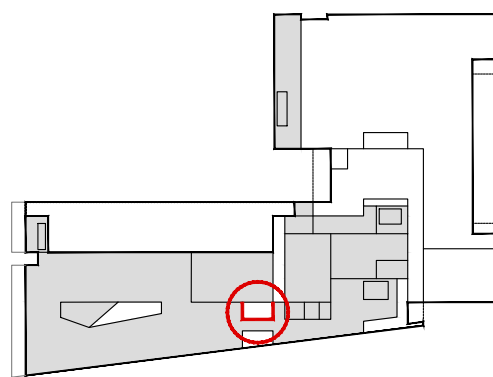
± 3,26
kota finalnega tlaka
↑ zg. kote ploče
višine v tlorisu

± 0.00 = 293.50 m n.v.

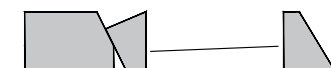
OPOZORILO!

- vse detaje in izvedbe je potrebno pravočasno uskladiti z odgovornim projektantom arhitekture,
- za vse serijske elemente je potrebno izdelati vzorce, ki jih pisno potrdi odgovorni projektant, nadzor in naročnik,
- spremenbe ali zamenjave mora pisno potrditi odgovorni vodja projekta, nadzor in naročnik,
- vse višine v načrtih so delinirane od kote finalnega tlaka ± 0.00

POZICIJA OGRAJE:



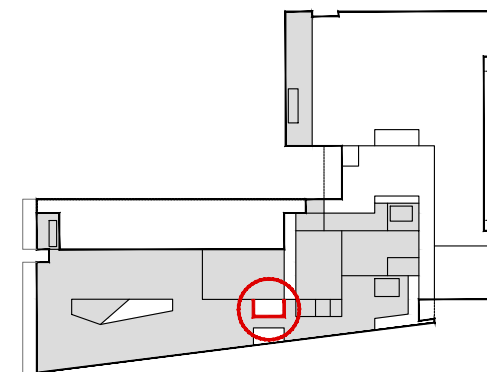
projektant		KONTRA arhitekti d.o.o. Gruškovje nabrežje 23, SI-1000 Ljubljana, www.kontra.si / info@kontra.si		naziv objekta / gradnje		CENTER PLEZALNIH ŠPORTOV LJUBLJANA	
naročnik		Mestna občina Ljubljana Mestni trg 1 1000 Ljubljana		faza		OGN-M5 MREŽNA OGRAJA V MEDETAŽI	
vrsta gradnje		novogradnja		risba		PZI	
vrsta načrta		1 - NAČRT ARHITEKTURE		številka projekta		190/23	
odgovorni vodja projekta		Mojca Gregorski, univ.dipl.inž.arh. ZAPS PA 1222		merilo		1:25, 1:5	
odgovorni projektant		Miha Kajželj, univ.dipl.inž.arh. ZAPS PA 0860		številka načrta		190/23-A	
projektanti/sodelavci		Tina Kavčič, mag.inž.arh., Špela Kranjec, mag.inž.arh.		datum		20.5.2025	
				spremembe			
				številka lista		5.1.5	

 $\pm 0.00 = 293.50 \text{ mm}$ $\pm 0.00 = 293.50 \text{ m m}$

CPDZRLC

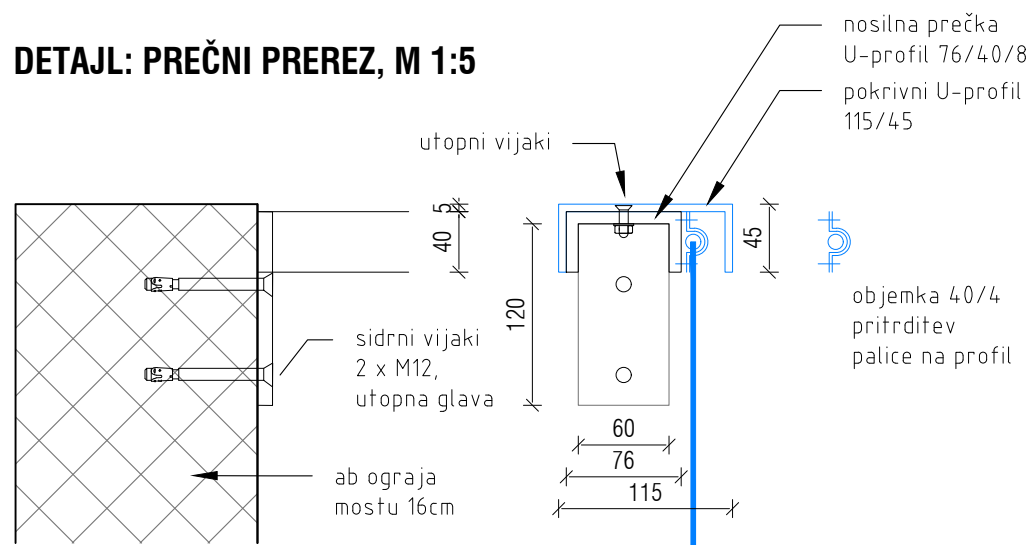
1. vse detalje iz izvedbe je potrebno pravčasno usklajevati z odgovornim projektantom arhitekture,
2. za vse serijske elemente je potrebno izdelati vzorce, ki jih pisno potrdi odgovorni projektant, nadzor in naročnik,
3. spremembe ali zamenjave mora pisno potrditi odgovorni vodja projekta, nadzor in naročnik,
4. vse višine v nabitih so definirane od kote firsalnega tlaka $\pm 0,0$.

POZICJA OGRAJ



kontrarhitekt
kontekstualne rešitve v arhitekturi

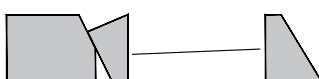
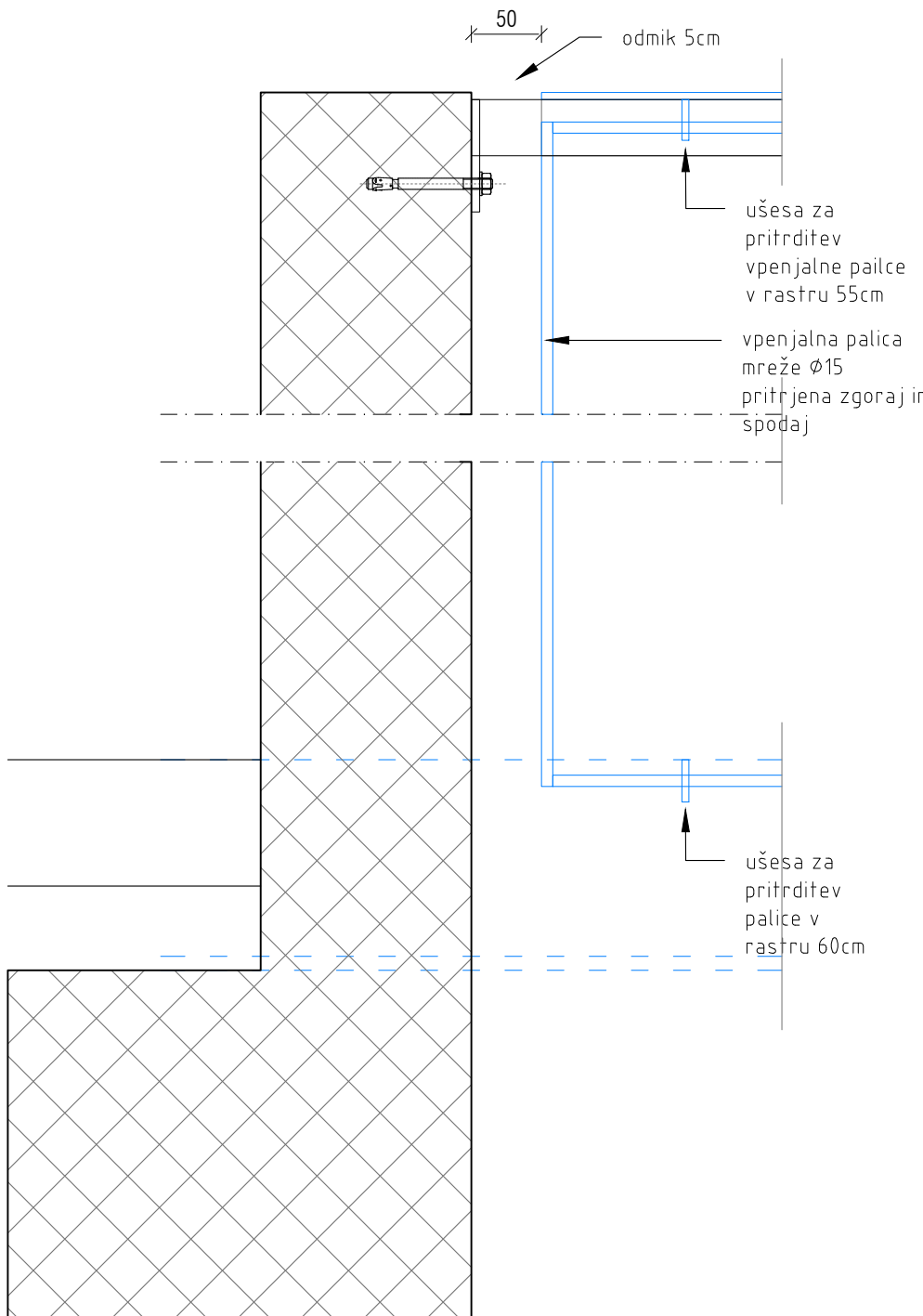
5.1.6











nosilna palica $\varnothing 10-15$
skrita v utratu obloge

L-kočnik
150/150,10

kovinska maska
40 cm; deb. 2 mm,
zapenjeno 2 cm
spodaj in zgoraj
nevidna pritrditev




	armiran beton		toplotna izolacija mineralnega izvora
	opeka / porobeton		toplotna izolacija xps
	armirano cementni estrihi		hidroizolacija
	podložni beton		mavčno kartonska stena

$\sqrt{\quad + 3,26}$ kota finalnega tlaka
 kota finalnega tlaka
 zg. kota plošče višine v tlorisu

 $+ 0.00 = 293.50 \text{ m m}$

vse detalje in izvedbe je potrebno pravočasno uskladiti z odgovornim projektantom arhitekture, za vse serijske elemente je potrebno izdelati vzorce, ki jih potrdi odgovorni projektant, nadzor in naročnik, spremembe ali zamenjave mora pisno potrditi odgovorni projektant, nadzor in naročnik,



projektant KONTRA arhitekti d.o.o.
Grudnovno nabrežje 23, SI-1000 Ljubljana
www.kontra.si / info@kontra.si

naročnik: Mestna občina Ljubljana
Mestni trg 1
1000 Ljubljana

vrsta gradnje

vrsta načrta **1 - NAČRT ARHITEKTURNE**

odgovorni vodja
projekta

odgovorni projektant: Miha Kajzelj, univ.dipl.inž.
ZAPS PA 0860

projektanti/sodelavci Tina Kavčič, mag.inž.arh.,
 Črnelc Klemen, mag.inž.arh.

naziv objekta / gradnje

CENTER PLEZALNIH ŠPORTOV LJUBLJANA

risba

OGN-M7

MREZNA UGRA

Stefania Proietti

Številka načrta

kontrarhitekti
kontaktujemo rešitve v arhitekturi

naziv objekta / gradnje

CENTER PLEZALNIH ŠPORTOV LJUBLJANA

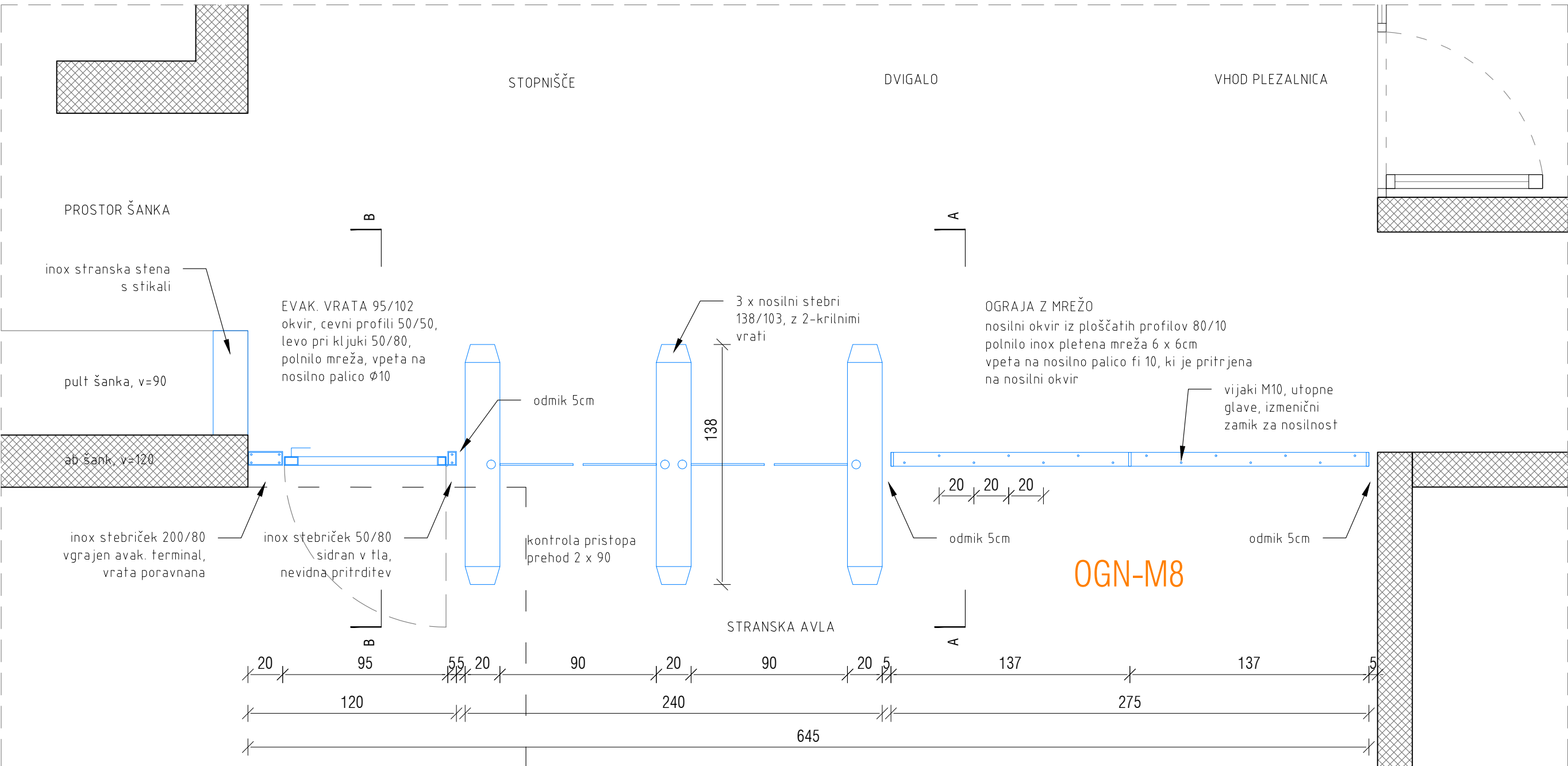
risba

OGN-M7

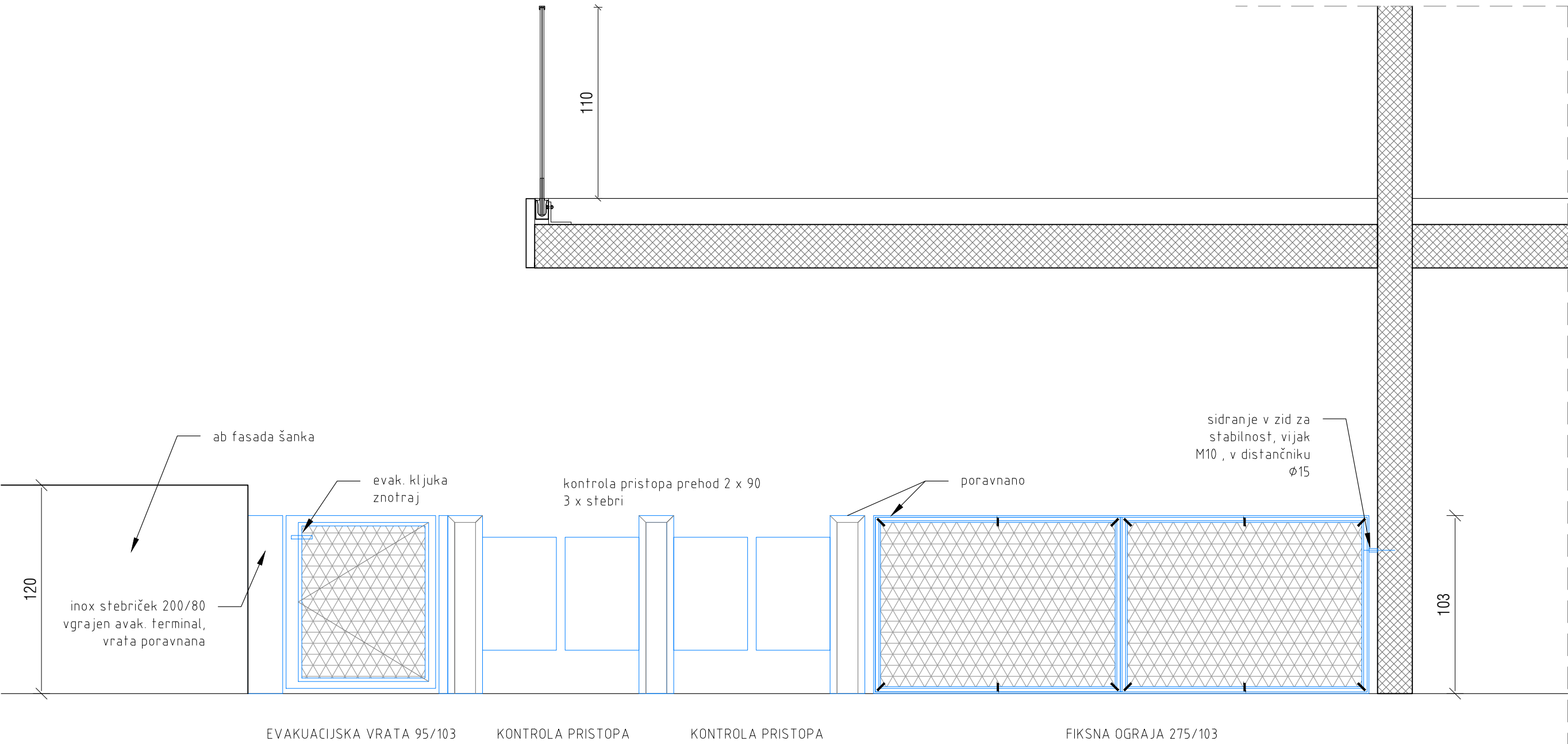
MREZNA UGRA

Stefania Proietti

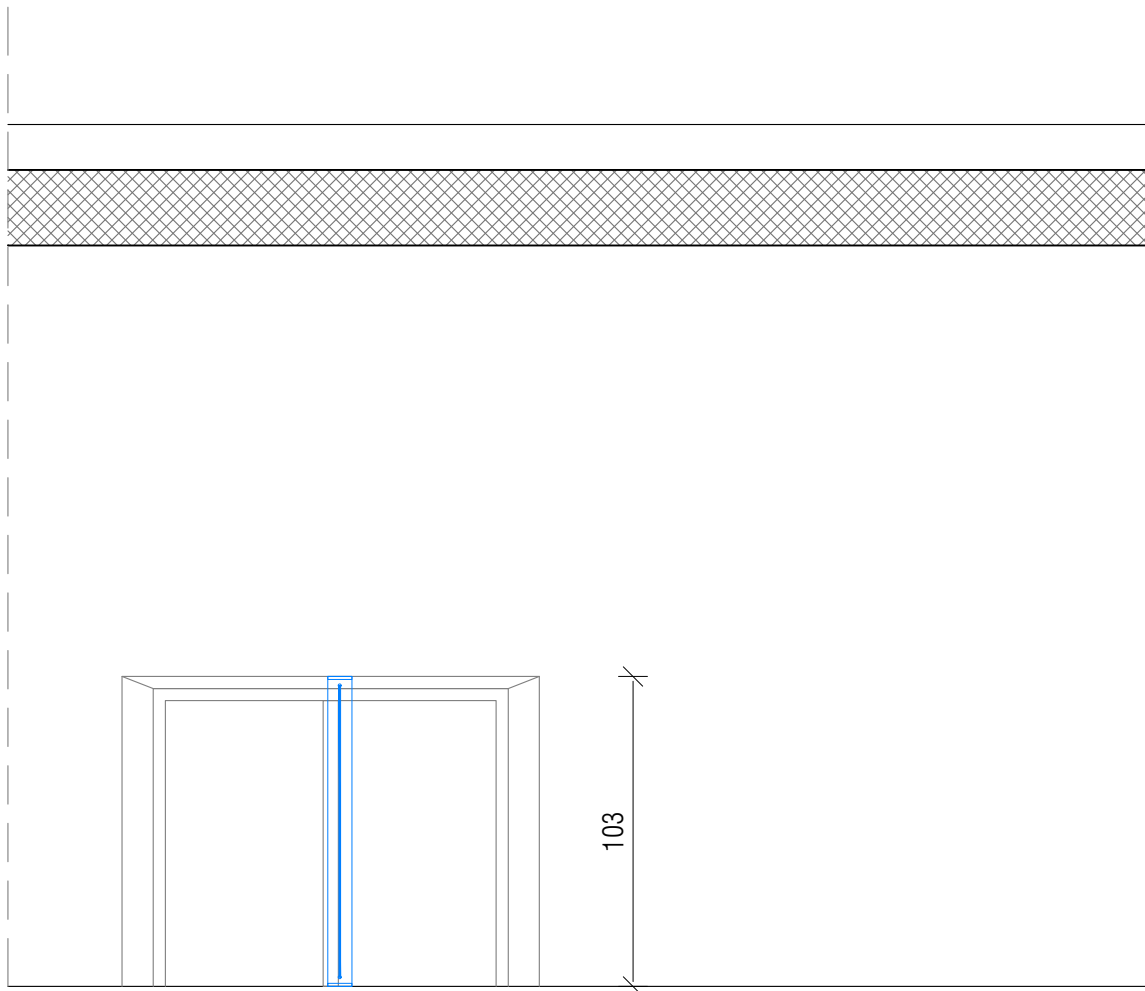
Številka načrta



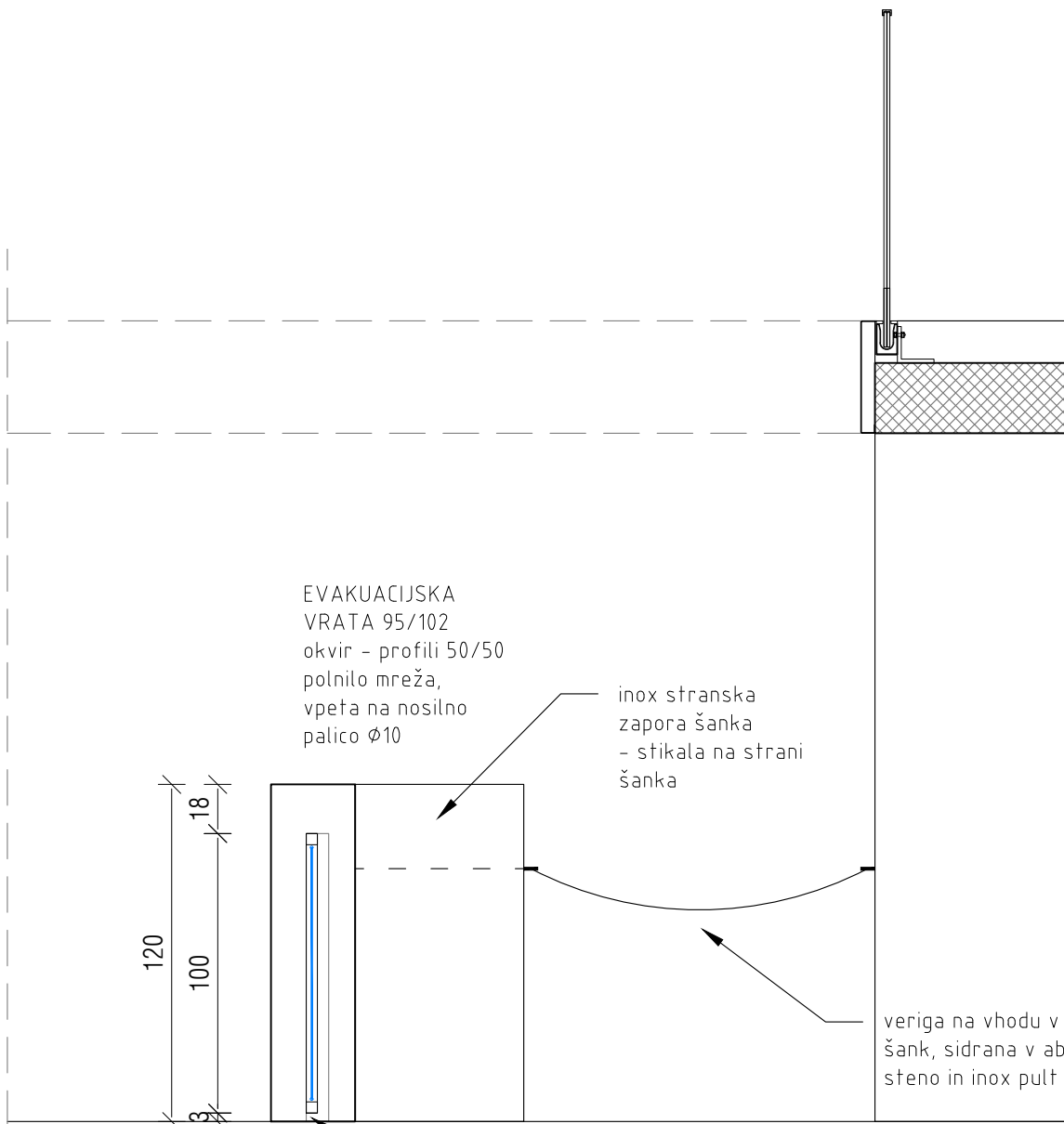
TLORIS



POGLED



PREREZ A-A



PREREZ B-B

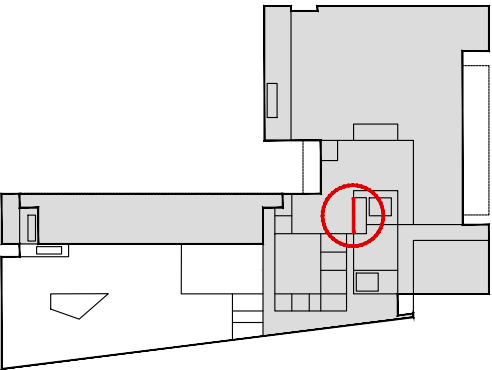
CENTER PLEZALNIH ŠPORTOV LJUBLJANA

LEGENDA		armiran beton		toplotna izolacija mineralnega izvora
		opeka / porobeton		toplotna izolacija xps
		armirano cementni estrih		hidroizolacija
		podložni beton		mavčno kartonska stena
		kota finalnega tlaka		višine v tlorisu

OPOZORILO!

- vse detajle in izvedbe je potrebno pravočasno uskladiti z odgovornim projektantom arhitekture,
- za vse serijske elemente je potrebno izdelati vzorce, ki jih pisno potrdi odgovorni projektant, nadzor in naročnik,
- spremembe ali zamenjave mora pisno potrditi odgovorni vodja projekta, nadzor in naročnik,
- vse višine v načrtih so definirane od kote finalnega tlaka ± 0.00

POZICIJA OGRAJE:



projektant					kontrarhitekti				
KONTRA arhitekti d.o.o., Grudno nabrežje 23, SI-1000 Ljubljana, www.kontra.si / info@kontra.si					kontekstualne rešitve v arhitekturi				
naročnik		Mestna občina Ljubljana Mestni trg 1 1000 Ljubljana			naziv objekta / gradnje				
					CENTER PLEZALNIH ŠPORTOV LJUBLJANA				
vrsta gradnje		novogradnja			risba		faza		
					OGN-M8				
vrsta načrta		1 - NAČRT ARHITEKTURE			KONTROLA PRISTOPA OB ŠANKU		PZI		
odgovorni vodja projekta		Mojca Gregorski, univ.dipl.inž.arh. ZAPS PA 1222			številka projekta	190/23	merilo	1:25, 1:5	
odgovorni projektant		Miha Kajzelj, univ.dipl.inž.arh. ZAPS PA 0860			številka načrta	190/23-A	datum	20.5.2025	
projektanti/sodelavci		Tina Kavčič, mag.inž.arh., Spela Kranjec, mag.inž.arh.					spremembe		
							številka lista	5.1.8	